



箱式变电站系列

高压成套系列

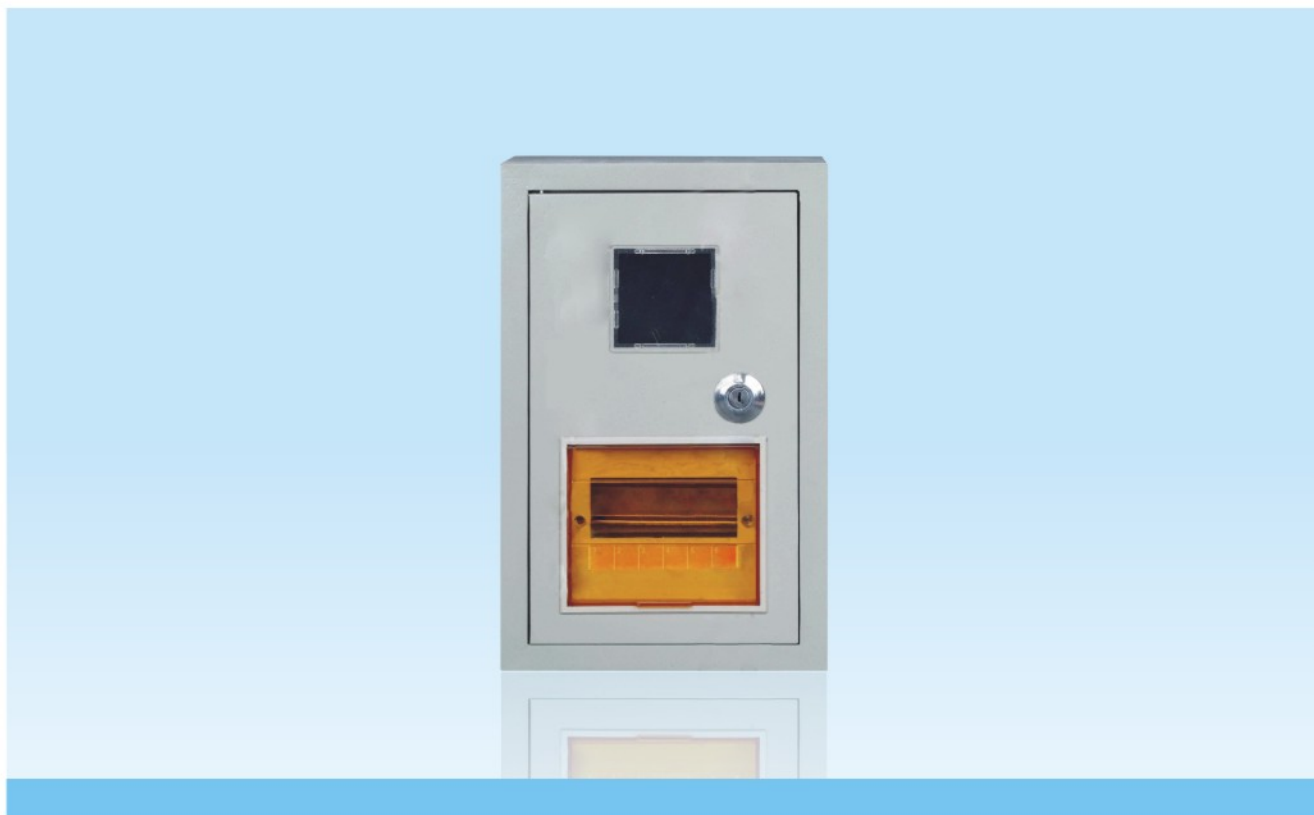
低压成套系列

固体柜、充气柜  
环网柜系列

电缆分支箱系列

变压器系列

高压元器件系列



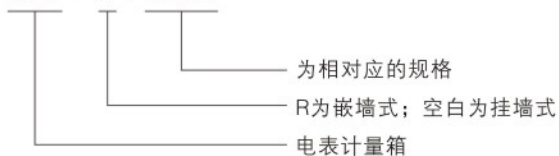
## 使用特点

PZ40配电箱是一种安装微型开关和电度表为一体的终端计量装置。箱体用1~1.5mm厚的钢板折弯焊接而成，门的上方开有电度表透视窗。下方开孔并嵌上塑料或阻燃材料制成的面板和透明小门。便于观察操作，内件有接地接零端子排、安装模数化开关的电镀导轨和电镀表安装件。安装方式为墙面安装、嵌入安装。

配电箱对用电计量装置采用全封闭管理。主要措施是封闭计量回路，防范窃电具有很好的作用。产品历经十余年的现场运行考验及多次改进完善，其技术性能达到GB17466-1998国家标准，完全符合国家3C的安全要求，能够充分满足国内各地区供用部门的技术要求。

## 型号及其含义

PZ40 - R / 01、02



# PZ40电表箱(计量箱)

PZ40 Meter Box (Case)

## 主要技术参数

PZ40配电箱(明装)

产品型号	尺寸(mm)W*H*D	装箱数	重量	厚度
PZ40-01	250*400*140	10	2	0.4
PZ40-02	350*400*140	10	2.8	0.4/0.5
PZ40-03	470*400*140	10	3.5	0.4/0.5
PZ40-04	600*400*140	5	4.3	0.5/0.6
PZ40-06	470*600*140	5	4.9	0.5/0.6
PZ40-08	600*600*140	5	8.8	0.6/0.7

PZ40配电箱(暗装)

产品型号	尺寸(mm)W*H*D	装箱数	重量	厚度
PZ40(R)01	210*360*140	10	2	0.4
PZ40(R)02	310*360*140	10	2.8	0.4/0.5
PZ40(R)03	430*360*140	10	3.5	0.4/0.5
PZ40(R)04	560*360*140	5	4.3	0.5/0.6
PZ40(R)06	430*560*140	5	4.9	0.5/0.6
PZ40(R)08	560*610*140	5	8.8	0.6/0.7

· 配电箱总体风格构思新颖，简洁流畅，外型美观，安装方便，功能实用。外壳坚固透明，结构新颖布局合理，紧凑密封性能好。用户可根据现场需要任意灵活组成不同配置的安装方案。

- 1.整体结构:表箱内各元件和接线可直视，有经济简易型和全功能型，功能上能够满足基本防窃电要求
- 2.开关箱:可安装进线隔离开关与空气开关。翻盖设计，客户可进行空开操作，并可加锁。箱内配装双螺丝接线端子。

## 外形及安装尺寸

