



箱式变电站系列

高压成套系列

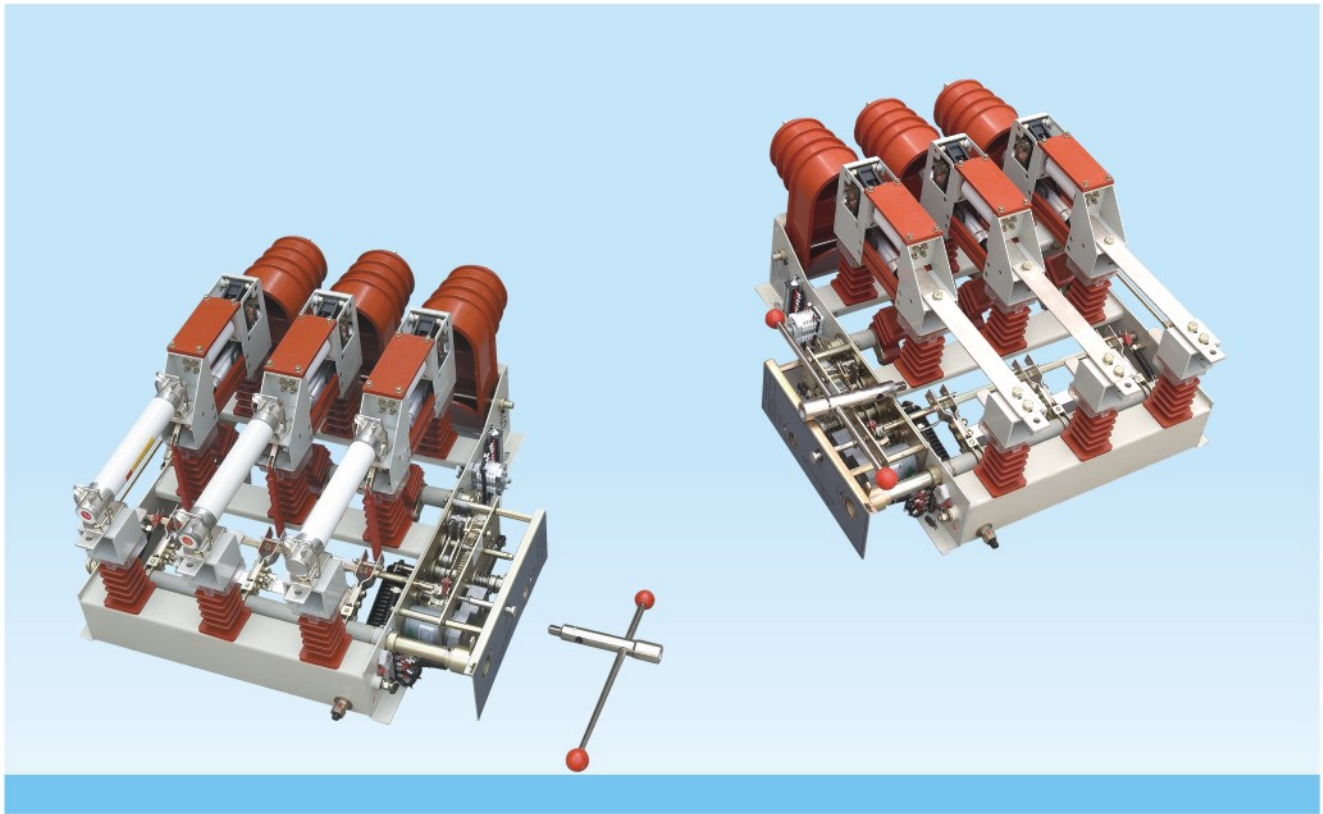
低压成套系列

固体柜、充气柜  
环网柜系列

电缆分支箱系列

变压器系列

高压元器件系列



## 概述

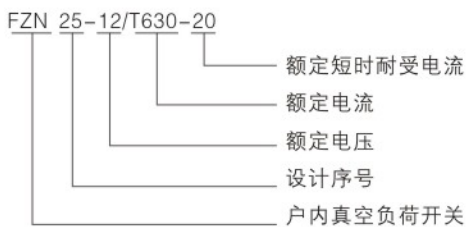
FZN25、FZRN25型真空负荷开关和组合电器，适用三相交流50Hz环网或终端供电和工业用电设备中，作负荷控制和短路保护之用，负荷开关分合负荷、闭环电流、空载变压器和电缆充电电流。组合电器可以开断直至额定短路电流的任何电流。采用直动式隔离断口和真空灭弧室联动。具有手动和电动功能。

FZN25、FZRN25独特的传动结构设计，灭弧室仅在关合和开断的瞬间承受高压，故体积小，重量轻。

FZN25、FZRN25可实现隔离断口和灭弧室断口的一次性操作。

FZN25、FZRN25在静触头与动触头导电筒之间有与接地开关互为联动的接地活门，既保证了安全又方便了检修。

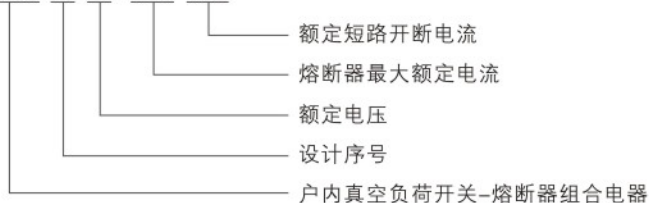
## 型号含义



# FZN25-12系列真空负荷开关

FZN25-12 series vacuum load switch

FZRN 25-12/T125-31.5



## 主要技术参数

序号	项目	单位	参数	
			FZN25-12D/T630-20	FZRN25-12D/T125-31.5
1	额定电压	KV	12	
2	额定频率	HZ	50	
3	额定电流	A	630	125
4	额定绝缘水平	1min工频耐压	KV 灭弧室断口30; 对地、相间42; 隔离断口48	
		雷电冲击耐压	KV 对地、相间75; 隔离断口85	
5	额定动稳电流(峰值)	KA	50	-
6	4s热稳定电流	KA	20	-
7	额定有功负载开断电流	A	630	125
8	额定闭环开断电流	A	630	125
9	额定电缆充电开断电流	A	10	10
10	开断空载变压器容量	KVA	1250	1250
11	额定短路开断电流	KA	-	31.5
12	额定转移电流	A	-	870
13	熔断器型号		-	SDLAJ-12 SFLAJ-12
14	撞击器输出能量	J	-	2-5(中等)
15	额定短路关合电流	KA	50	
16	接地开关额定动稳定电流	KA	50	
17	接地开关2S热稳定电流	KA	20	
18	辅助回路额定电压	V	AC/CD220;110	
19	机械寿命	次	10000	

箱式变电站系列

高压成套系列

低压成套系列

固体柜、充气柜  
环网柜系列

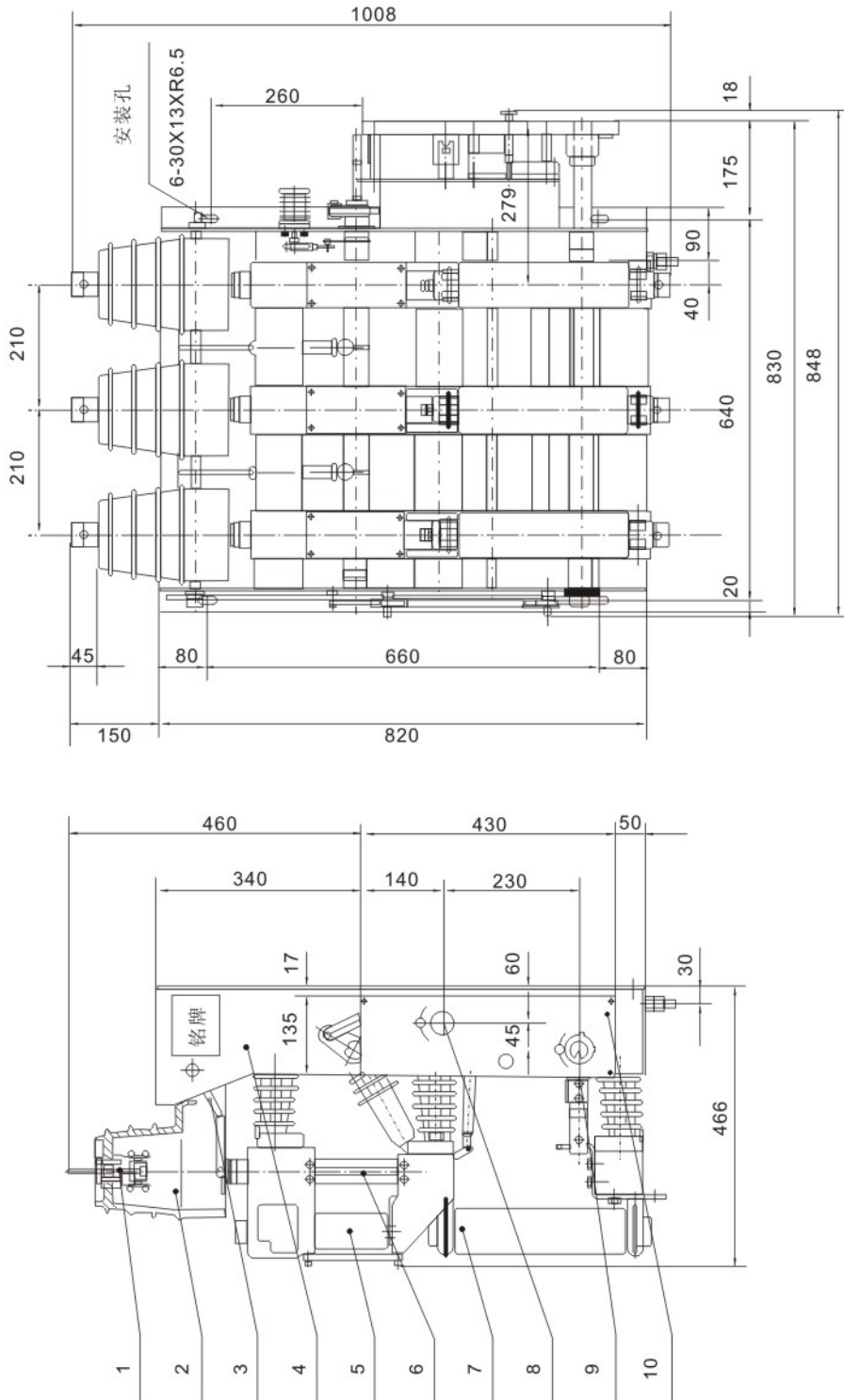
电缆分支箱系列

变压器系列

高压元器件系列



熔断器组合电器外形及安装尺寸



- 1 静触头
- 2 绝缘罩
- 3 活门
- 4 机架
- 5 真空灭弧室
- 6 导电筒
- 7 熔断器
- 8 储能轴
- 9 接地刀轴
- 10 操作面板

箱式变电站系列

高压成套系列

低压成套系列

固体柜、充气柜  
环网柜系列

电缆分支箱系列

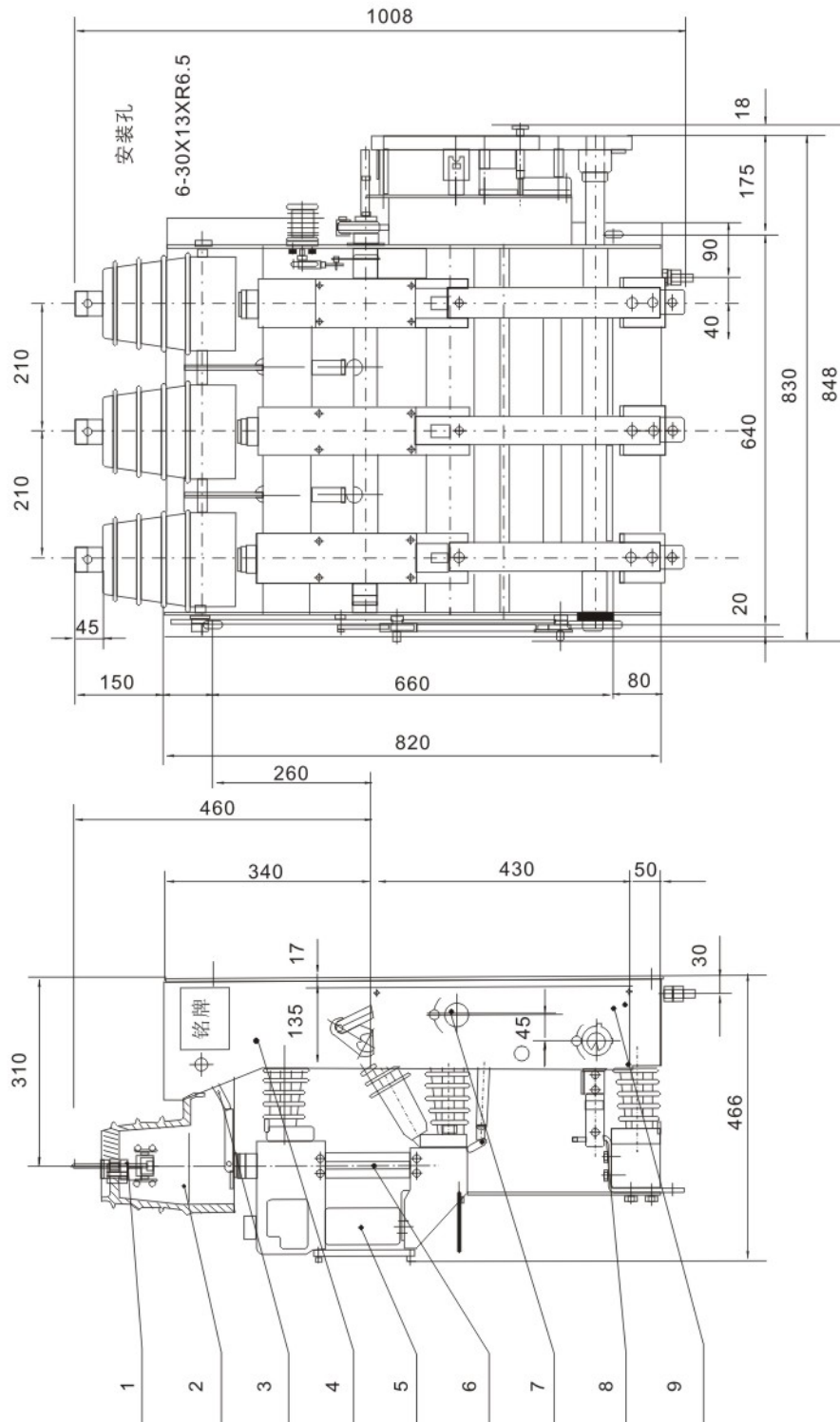
变压器系列

高压元器件系列

# FZN25-12系列真空负荷开关

FZN25-12 series vacuum load switch

 外形及安装尺寸



- 1 静触头
- 2 绝缘罩
- 3 活门
- 4 机架
- 5 真空灭弧室
- 6 导电筒
- 7 储能轴
- 8 接地刀轴
- 9 操作面板

箱式变电站系列

高压成套系列

低压成套系列

固体柜、充气柜  
环网柜系列

电缆分支箱系列

变压器系列

高压元器件系列